

COMMENT METTRE ET RETIRER MON MASQUE ?



JE ME LAVE
LES MAINS



JE PASSE LES ATTACHES
DERRIÈRE LES OREILLES



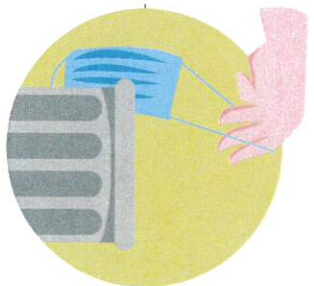
JE VÉRIFIE QUE LE MASQUE
COUVRE BIEN MON NEZ
ET MON MENTON



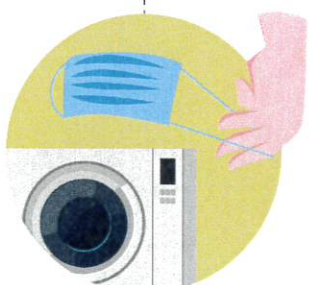
JE NE BAISSÉ PAS ET NE
REMONTE PAS MON MASQUE.
J'ÉVITE DE LE TOUCHER



POUR LE RETIRER, JE NE TOUCHE
QUE LES ATTACHES



JE JETTE MON MASQUE
S'IL EST À USAGE UNIQUE



JE LAVE MON MASQUE
À 60° S'IL EST RÉUTILISABLE



JE ME LAVE
LES MAINS



**PRÉFET
DE L'AISNE**

*Liberté
Égalité
Fraternité*

Le port du masque ne dispense pas des gestes barrières